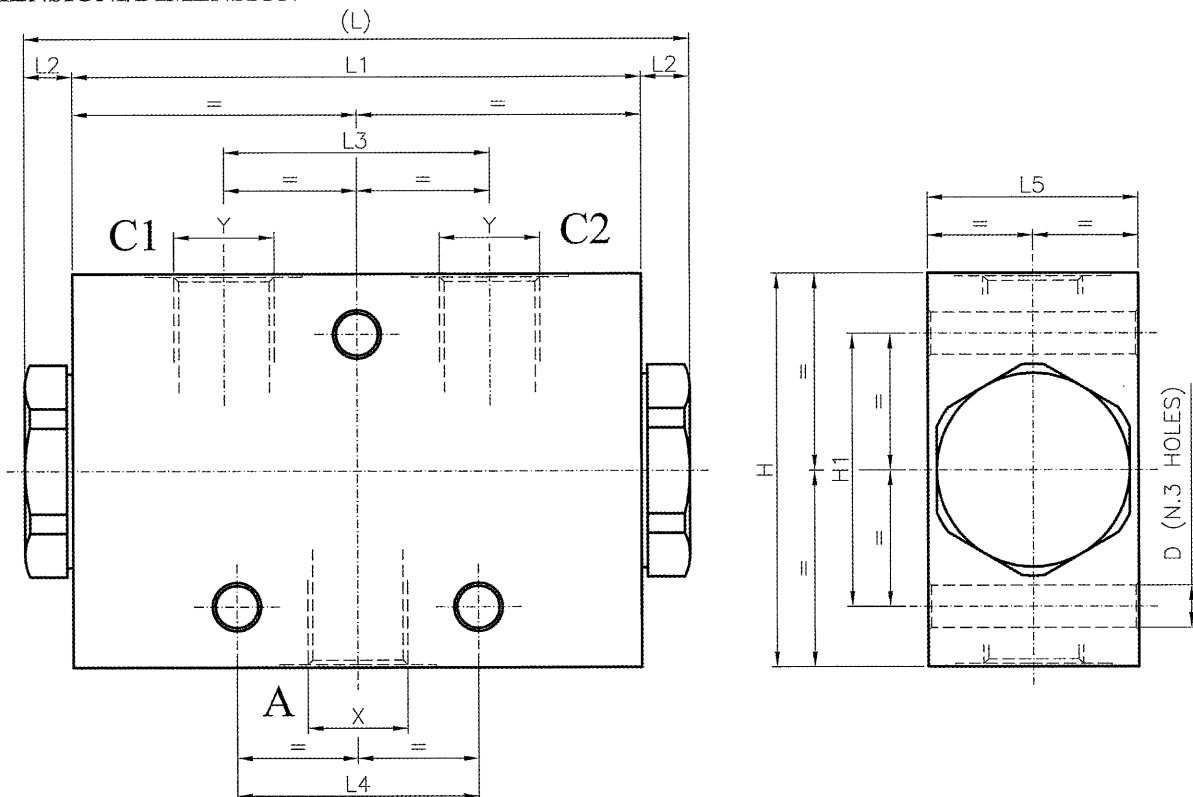


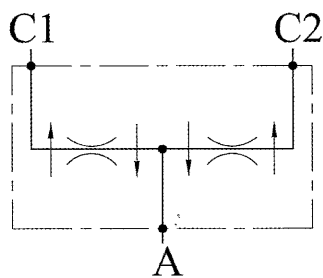


DIMENSIONI/DIMENSION



110	94	8	44	40	35	65	45	Ø7	1/2"G	3/8"G	1.8 Kg
110	94	8	44	40	35	65	45	Ø7	3/8"G	3/8"G	1.8 Kg
L	L1	L2	L3	L4	L5	H	H1	D	X	Y	PESO WEIGHT

SCHEMA IDRAULICO / HYDRAULIC DIAGRAM



DESCRIZIONE/DESIGN

Valvola che permette di dividere il flusso in entrata con un rapporto indipendente dai carichi presenti sulle due uscite, nel verso opposto si comporta da riunificatore dei due flussi.

These valves provide division of inlet flow into two equal parts and re-combination of flow in the reverse direction. They are pressure compensated in order to maintain the division and/or re-combination constant.

CODICI DI ORDINAZIONE VALVOLE / ORDERING VALVES CODE

CODICE ORDINAZIONE ORDERING CODE	CAMPO DI PORTATA (l/min) Errore max : ±1.5% FLOW RANGE (l/min) Max error : ±1.5%	PRESSIONE MAX (bar) MAX. PEAK PRESSURE (bar)	PESO Kg WEIGHT Kg	X	Y
A14030021.00	3-6	400	1.5	3/8"G	3/8"G
A14030022.00	6-10	400	1.5	3/8"G	3/8"G
A14030023.00	10-20	400	1.5	3/8"G	3/8"G
A14030024.00	20-32	400	1.5	3/8"G	3/8"G
A14030025.00	32-40	400	1.5	3/8"G	3/8"G
A14030026.00	40-60	400	1.5	1/2"G	3/8"G

DATI TECNICI / TECHNICAL DATA

● MATERIALI USATI / MATERIAL EMPLOYED

CORPO/BODY: Acciaio zincato / zinc plated steel

COMPONENTI/VALVES: Acciaio trattato/Hardened steel

GUARNIZIONI/SEALS: Buna N

● CONDIZIONI DI FUNZIONAMENTO / OPERATIONAL RANGE

MONTAGGIO / MOUNTING:

orientamento a piacere / as preferred.

TEMPERATURE / TEMPERATURES:

Consigliate d'esercizio da +40°C a +70°C / Ideal operating range between +40°C and +70°C

Massima d'esercizio +90°C / Max operating temperature +90°C

Minima/Massima ambientale -20°C/+60°C / Min/Max environment temps. -20°C/+60°C

OLIO / OIL:

Minerale con viscosità da 16 a 90 cSt (SAE10-SAE30) / Mineral oil with viscosity between 16 and 90 cSt (SAE10 a SAE30)

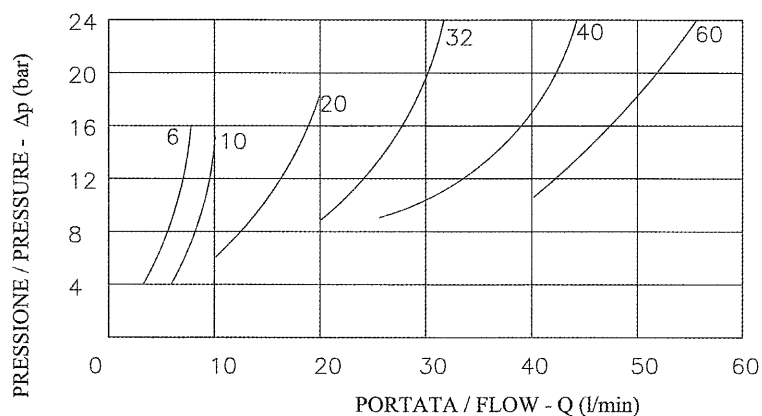
Indice di viscosità minimo 110 / Min index of viscosity 110

Indice di viscosità consigliato 150 / Recommended index of viscosity 150

FILTRAGGIO:

Consigliato 50 Micron o inferiore / Recommended 50 microns or less

CURVE CARATTERISTICHE / PERFORMANCE CURVES



NOTE

Condizioni tecniche delle rilevazioni:

Totio: 50°C; Volio: 16 cSt; Tamb: 20°C

Test conditions:

Totio: 50°C; Volio: 16 cSt; Tamb: 20°C

ANNOTAZIONI / ANNOTATIONS

SETTORI APPLICATIVI / APPLICATION FIELDS

